



PEMERINTAH DAERAH KHUSUS IBUKOTA JAKARTA
DINAS PENDIDIKAN MENENGAH DAN TINGGI

SMA 74

JALAN DHARMA PUTRA XI KEBAYORAN LAMA SELATAN KEBAYORAN LAMA JAKARTA SELATAN TELEPON
7260377 FAKSIMILI 7260377 KODE POS 12240

Http://www.smun74jkt.or.id, e-mail :smu74jkt@yahoo.com

ULANGAN AKHIR SEMESTER GENAP

TAHUN PELAJARAN 2010/2011

MATA PELAJARAN : TIK
KELAS : XII IPA/ XII IPS
HARI/TANGGAL :
WAKTU : 90 menit

PILIH LAH JAWABAN DI BAWAH INI YANG PALING TEPAT !

1. Program aplikasi diantaranya sebagai berikut :

- (1). Adobe Photoshop
- (2). Page Maker
- (3). Macromedia Freehand
- (4). Corel Draw

Yang termasuk program grafis adalah ...

- a. 1,2 dan 3
- b. 1 dan 3
- c. 2 dan 4
- d. 3 dan 4
- e. 1, 3 dan 4

2. Pernyataan yang benar mengenai gambar berbasis vektor adalah...

- a. Ekstension file berbentuk .jpg dan .bmp
- b. Ukuran file biasanya besar
- c. Terdiri atas sekumpulan titik-titik
- d. Tidak bergantung resolusi sehingga tidak pecah jika diperbesar
- e. Bila ukuran gambar diperbesar ukuran file membesar

3. Program aplikasi diantaranya sebagai berikut :

- (1). Adobe Photoshop
- (2). Adobe Illustrator
- (3). Microsoft Paint
- (4). Corel Draw

Yang termasuk program grafis berbasis bitmap adalah ...

- a. 1,2 dan 3
- b. 1 dan 3
- c. 2 dan 4
- d. 2 dan 3
- e. 1,2, 3 dan 4

4. Perhatikan gambar di bawah ini !



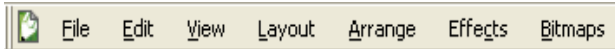
Software yang tepat digunakan untuk membuat gambar tersebut adalah

- a. PhotoShop
- b. Adobe Premiere
- c. CorelDraw
- d. Picture it
- e. Macromedia Flash

5. Sub menu yang digunakan membuka dokumen terdapat pada menu pokok ...

- a. File
- b. Edit
- c. View
- d. Layout
- e. Text

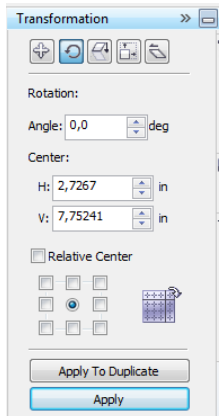
6. Perhatikan gambar berikut.



Gambar diatas merupakan tampilan dari...

- a. Menu bar pokok
- b. Tool bar
- c. Properties bar
- d. Tool menu
- e. Flyout menu

7. Perhatikan gambar berikut



Tampilan tersebut Corel Draw disebut ...

- a. Taskpane
- b. Docker
- c. Shaping
- d. Tools Menu
- e. Menu Editing

8. Perhatikan gambar dibawah.ini!



Gambar diatas merupakan tampilan dari ...

- a. Menu Bar
- b. Toolbar
- c. Title Bar
- d. Toolbox
- e. Rulers

9. Perhatikan gambar dibawah ini!



Gambar diatas merupakan tampilan dari ...

- a. Menu Bar
- b. Toolbar
- c. Title Bar
- d. Toolbox
- e. Rulers

10. Untuk menggabungkan beberapa objek digunakan menu ...

- a. Arrange → Group
- b. Arrange → Ungroup
- c. Arrange → Ungroup Up
- d. Arrange → Combine
- e. Arrange → Union

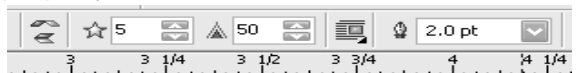
11. Gambar ikon gelas pada program corel draw berfungsi sebagai.....

- a. Membuat efek transparansi
- b. Membuat efek berwarna terang
- c. Membuat efek berwarna hitam putih
- d. Membuat efek berwarna putih
- e. Membuat efek multi warna

12. Gambar ikon pada program corel draw berfungsi sebagai.....

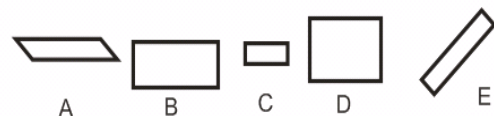
- a. Membuat efek transparansi
- b. Membuat efek 3D
- c. Membuat efek bayangan
- d. Membuat efek tampak Atas
- e. Membuat efek drop shadow

13. Jumlah sisi bintang yang aktif dilihat dari property bar berikut adalah ...



- a. 0
- b. 5
- c. 50
- d. 100
- e. 150

14. Perhatikan gambar di bawah ini dan hasilnya



Jika proses dilakukan maka hasilnya adalah gambar obyek

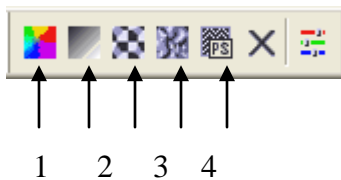
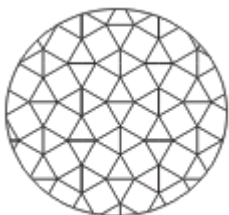
- a. A
- b. B
- c. C
- d. D
- e. E

15. Urutan langkah menggunakan ikon dalam membuat tampilan teks **SMA 74 JAKARTA** dibawah adalah ...



- a. Teks Tool, Bazier tool, Shape Tool, Convert Line To Curve, menu Text → Fit text to Path
- b. Teks Tool, Line tool, Shape Tool, Convert Line To Curve, menu Text → Fit text to line
- c. Teks Tool, Basic shapes, Shape Tool, Convert Line To Curve, menu Text → Fit text to Path
- d. Artistic media tool, Bazier tool, Shape Tool, Convert Line To Curve, menu Text → Fit text to line
- e. Artistic media tool, line tool, Shape Tool, Convert Line To Curve, menu Text → Fit text to line

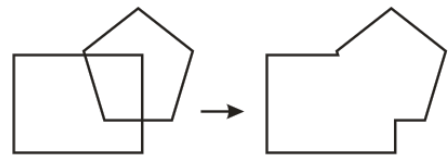
16. Perhatikan gambar obyek dan ikon berikut!



Ikon yang digunakan untuk mengisi bagian dalam obyek tersebut adalah ikon nomor.....

- a. 1
- b. 2
- c. 3
- d. 4
- e. 5

17. Lihat gambar dibawah ini.



Tampilan diatas dibuat menggunakan ikon

- a. Simplify
- b. Trim
- c. Weld
- d. Intersect
- e. Combine

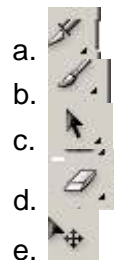
18. Berikut ini adalah hasil karya dengan menggunakan Photo Shop, kecuali :

- a. Stiker
- b. Poster
- c. Laporan Keuangan
- d. Cover Majalah
- e. Brosur

19. Pada PhotoShop terdapat bermacam-macam mode pewarnaan, antara lain, CMYK, RGB, Duo Tone dan sebagainya. arti dari Mode RGB adalah.....

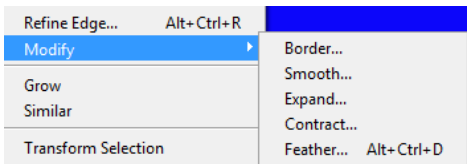
- a. RISE GO BLACK
- b. RED GREEN BLUE
- c. RED GREY BLUE
- d. RED GREEN BLACK
- e. ROW GROUND BLACK

20. Ikon pada Photoshop yang digunakan untuk menghapus gambar adalah.....



21. Perhatikan garis tepi gambar berikut!





Pada photoshop , menu yang digunakan untuk mengatur gradasi pada tepi obyek adalah select → modify →

- a. Border
- b. Smooth
- c. Ekspand
- d. Contract
- e. Feather

22. Perhatikan garis tepi gambar berikut!



Jenis seleksi yang tepat untuk memisahkan gambar mobil dengan latar belakangnya adalah...

- a. Rectangular marquee
- b. Ellipstical marquee
- c. Single raw marquee
- d. Polygonal lasso
- e. Magic wand

23. Perhatikan tampilan berikut!

**DAMAILAH
INDONESIAKU**

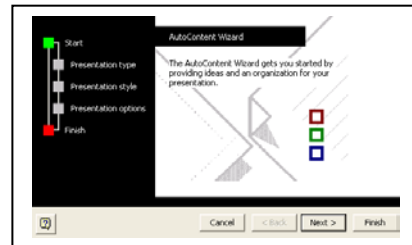
Ikon di bawah ini yang berfungsi untuk membuat obyek tersebut adalah.....

- a.
- b.
- c.
- d.
- e.

24. Fungsi Microsoft Powerpoint diantaranya tertulis di bawah ini, kecuali:

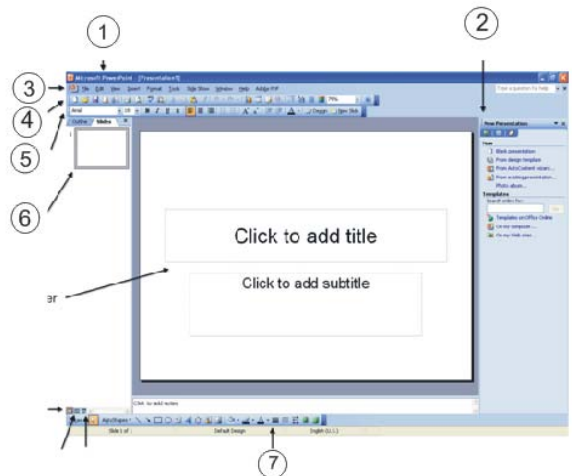
- a. membuat slide dengan beragam warna
- b. menyisipkan gambar pada slide
- c. menyisipkan table pada slide
- d. menyisipkan diagram pada slide
- e. melakukan perhitungan

25. Power point memungkinkan kita membuat presentasi dengan berbagai cara, cara yang digunakan pada tampilan gambar disamping ini adalah...



- a. AutoContent Wizard
- b. Design template
- c. Blank Presentation
- d. Open an Existing Presentation
- e. Instant wizard

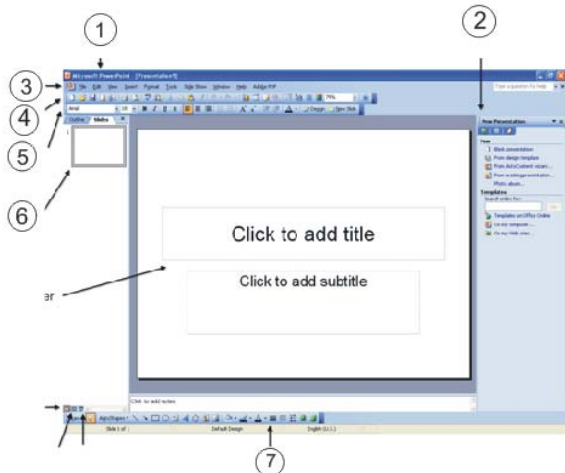
26. Perhatikan gambar dekstop Power point



Bagian yang digunakan untuk melihat nama file yang sedang diedit adalah, nomor

- a. 1
- b. 2
- c. 3
- d. 4
- e. 5

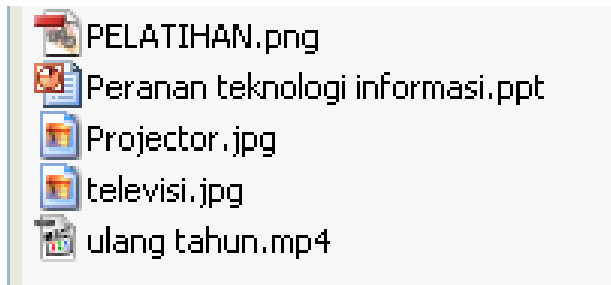
27. Perhatikan gambar dekstop Power point



Bagian yang digunakan untuk menyisipkan clip art, shapes, gambar, word art , text box dan lain-lain adalah, nomor

- a. 1
- b. 2
- c. 4
- d. 5
- e. 7

28. Perhatikan tampilan dan ekstensi dari file berikut !



File yang merupakan hasil dari perangkat lunak power point adalah...

- a. Pelatihan
- b. Peranan teknologi informasi
- c. Projector
- d. Televisi
- e. Ulang tahun.

29. Toolbar yang berisi Perintah Mencetak file, Mengkopi file, menyimpan file disebut toolbar....

- a. toolbar standar
- b. toolbar formatting
- c. toolbar drawing
- d. toolbar tabel and border
- e. menu bar

30. Fasilitas khusus yang dimiliki oleh Microsoft Power Point dibandingkan dengan aplikasi lain dalam bundle Microsoft office adalah

- a. Insert Picture
- b. Word Art
- c. Table
- d. Animasi
- e. Clip Art

31. Perintah untuk menampilkan slide presentasi dalam bentuk mini adalah:

- a. View – Slide sorter
- b. View – Slide order
- c. View - Slide
- d. View - Slideshow
- e. View – Presentation

- a. Fasilitas Lay Out Slide digunakan untuk . . .
- b. membuat animasi lay out
- c. memberi spasi
- d. memberi garis bantu
- e. memilih background
- f. memilih tata letak isi slide

32. Perintah dari Pulldown menu Slide show → View Show dapat digantikan fungsinya oleh tombol pada keyboard, yaitu.....

- a. Insert
- b. Home
- c. F1
- d. F5
- e. F10

33. Tipe yang digunakan apabila ingin menampilkan presentasi yang dibuat dengan seluruh format dan efek animasinya melalui layar monitor komputer adalah....

- a. On – Screen Presentation
- b. Color overhead.
- c. Web Presentation
- d. 35 mm Slideshow.
- e. Black and white overhead

34. Untuk menetapkan slide layout yang dipilih menjadi slide layout yang diinginkan menggunakan....

- a. Reapply Layout
- b. Apply all Layout
- c. Apply to selected slides
- d. Other Layout.
- e. Content Layout

35. Perintah Untuk Menyimpan File adalah....

- a. File close
- b. File open
- c. **File save**
- d. File new
- e. File search

36. Salah satu file bentukan PowerPoint ada yang bernama peluasan *.pps, kepanjangan dari apakah pps tersebut...

- a. **PowerPoint Show**
- b. PowerPoint Slide
- c. PowerPoint Side
- d. PowerPoint Shift
- e. PowerPoint Short

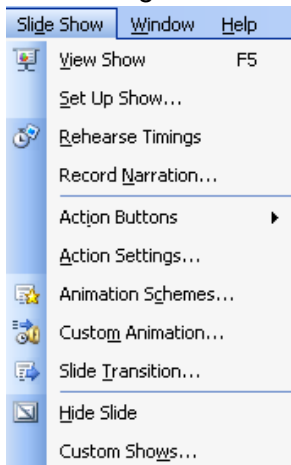
37. Perintah menambah slide baru....

- a. **Insert → new slide**
- b. insert → slide
- c. Add → new slide
- d. file → new Slide
- e. file → open Slide

38. Sebutan dari file presentasi yang dicetak lebih dari satu slide dalam satu halaman adalah

- a. **handouts**
- b. slide
- c. outline view
- d. notes pages
- e. printing

39. Perhatikan gambar Menu di samping ini !

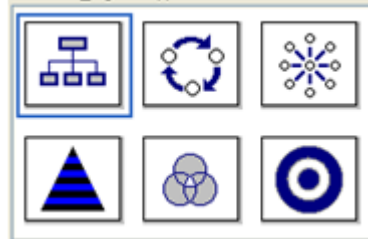


Perintah untuk memberi efek animasi pada obyek adalah....

- a. Action Buttons
- b. Action setting

- c. **Custom animation**
- d. Slide transition
- e. Custom show

40. Fasilitas power point dari gambar berikut



Disebut dengan istilah...

- a. Word Art
- b. Clips art
- c. Diagram
- d. **Chart**
- e. Picture

41. Fasilitas power point dari gambar berikut



Disebut dengan istilah...

- a. Word Art
- b. **Clips art**
- c. Diagram
- d. Chart
- e. Picture

42. Navigasi adalah perpindahan dari satu halaman-kehalaman lain. Navigasi pada power point yang telah disediakan berupa gambar/tombol dikenal dengan istilah...

- a. **Navigation Button**
- b. Navigation picture
- c. Action Button
- d. Action picture
- e. Animation Button

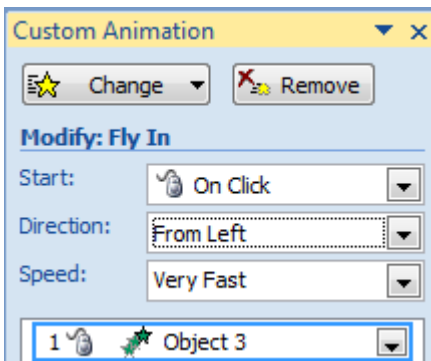
43. Perhatikan tampilan berikut!



Perintah pada gambar tersebut digunakan untuk

- Membuka dokumen baru
- Membuka halaman baru
- Menhubungkan ke file lain dengan hyperlink
- Menghubungkan halaman lain dengan hyperlink
- Menghubungkan ke file lain dengan Action Button

44. Perhatikan tampilan berikut!



Tampilan diatas digunakan untuk

- Memberi efek animasi slide, terbang dari kiri, ketika mouse di klik, gerakan sangat cepat
- Memberi efek animasi slide, terbang dari kanan, ketika mouse di klik, gerakan sangat lambat
- Memberi efek animasi obyek, terbang dari kiri, ketika mouse di klik, gerakan sangat cepat
- Memberi efek animasi obyek, terbang dari kanan, ketika mouse di klik, gerakan sangat lambat
- Memberi efek animasi obyek, terbang dari kanan, ketika mouse di klik, gerakan sangat cepat

45. Jika kita ingin membuat Animasi yang akan otomatis dijalankan setelah animasi diatasnya selesai tanpa harus klik mouse maka pilihan yang harus kita pilih adalah....
- On mouse click
 - After previous
 - Whith previous
 - Next previous
 - Automatic

===== sw 2011 =====